

Catálogo de Protecciones

Sección Patrimonio Cultural

Plano de localización de los Bienes Patrimoniales documentados: BIC / BRL

Legenda

- | | |
|---|--|
| <ul style="list-style-type: none"> --- Límites administrativos Agost ● Bien de Interés Cultural (BIC) ● Bien de Relevancia Local (BRL) | <p>Entornos de protección</p> <ul style="list-style-type: none"> ■ Núcleo Histórico Tradicional (BRL) ■ Bien de Interés Cultural (BIC) ■ Bien de Relevancia Local (BRL) ■ Espacio de Protección Arqueológica (BRL) |
|---|--|

Bienes de Interés Cultural (BIC)

1. Castell d'Agost (Monumento)
2. Castillo del Cerro de la Ermita de Agost (Monumento)
3. Castellet de la Murta (Monumento)
4. Cruz Parque de la Loma (Monumento)
5. Límite KT geológico de la Capa Negra de Agost (Zona Paleontológica)

Bienes de Relevancia Local (BRL)

6. Núcleo Histórico Tradicional de Agost (NHT)
7. Iglesia Parroquial de San Pedro Apóstol (Monumento de Interés Local)
8. Ermita de Sant Pere (Monumento de Interés Local)
9. Ermita de Santa Justa y Rufina (Monumento de Interés Local)
10. Presa (Monumento de Interés Local)
11. Estación de Ferrocarril d'Agost (Monumento de Interés Local)
12. Pont de l'Arc (Monumento de Interés Local)
13. Cruz de piedra del Cementerio de 1885 (Monumento de Interés Local)
14. Museu d'Agost Alfareria Torregrosa, c/Teuleria nº 11 (Espacio Etnológico de Interés Local)
15. Alfareria Mollá (La Fábrica), c/Teuleria nº 12 (Espacio Etnológico de Interés Local)
16. Fábricas de Alfareria de la calle Ventós (Espacio Etnológico de Interés Local)
17. Chimenea de la antigua fábrica de San Ramón (Espacio Etnológico de Interés Local)
18. Chimenea de la Cerámica la Paz (Espacio Etnológico de Interés Local)
19. Fábrica de ladrillos y atobas de Román Brotóns (Espacio Etnológico de Interés Local)
20. Cerámica El Puente (Espacio Etnológico de Interés Local)
21. El Teular (Espacio Etnológico de Interés Local)
22. Font y Lavadero (Espacio Etnológico de Interés Local)
23. Horno de cal del Toll 1 (Espacio Etnológico de Interés Local)
24. Horno de cal del Toll 2 (Espacio Etnológico de Interés Local)
25. Retablo Devocional (Monumento de Interés Local)
26. Casa de l'Hort (Monumento de Interés Local)
27. Refugio Guerra Civil (Sitio Histórico de Interés Local)
28. Garita de vigilancia del arsenal de la Guerra Civil 1 (Sitio Histórico de Interés Local)
29. Casa de Concha (Sitio Histórico de Interés Local)
30. Conjunto Hornos (Espacio Etnológico de Interés Local)
31. Conjunto Balsas (Espacio Etnológico de Interés Local)
32. Camp de L'Escultor (Espacio de Protección Arqueológica)
33. Cueva de San Martín (Espacio de Protección Arqueológica)
34. Cueva del Monfortero (Espacio de Protección Arqueológica)
35. El Castellar (Espacio de Protección Arqueológica)
36. El Negret (Espacio de Protección Arqueológica)
37. El Pichillet (Espacio de Protección Arqueológica)
38. Els Castellans (Espacio de Protección Arqueológica)
39. Llomassent/Gil Martínez (Espacio de Protección Arqueológica)
40. Sector 2-Variante d'Agost (Espacio de Protección Arqueológica)
41. Yacimiento en la Ermita de Sant Pere (Serra del Castell) (Espacio de Protección Arqueológica)

Promotor

Catálogo de Protecciones de Agost
Sección Patrimonio Cultural

PLANO 2



Ajuntament
d'Agost

Última actualización 14/11/2023

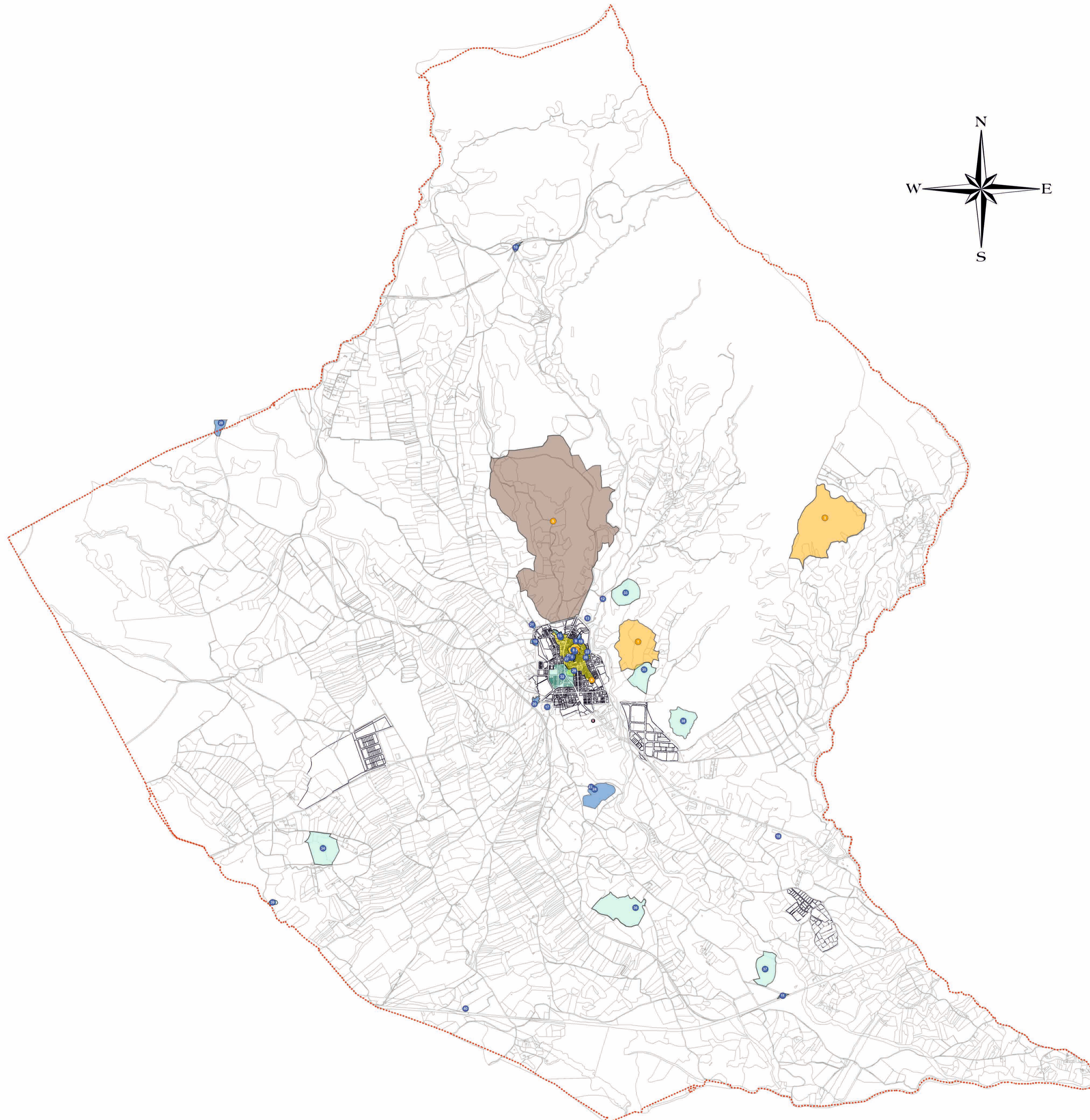
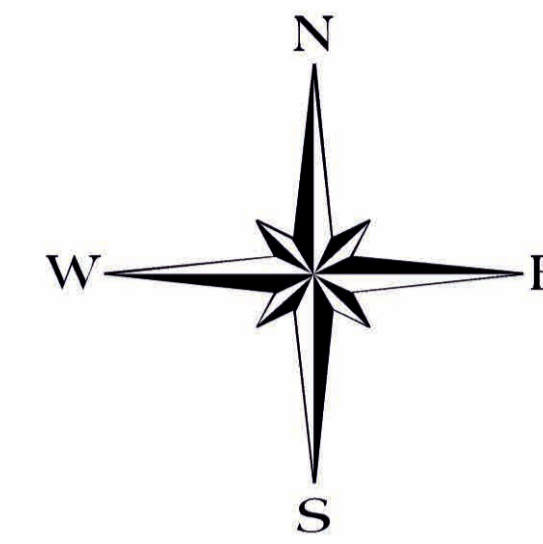
EQUIPO REDACTOR

Dirección

José Amorós González - Arquitecto
Luis Rubato Brotóns - Arquitecto
Santiago Gambin Candel - Abogado
Juan José Matak Albilana - Arqueólogo

Colaboradores

Patricia Navarro Mazón - Arquitecta
Alba Saiz Rico - Graduada en Ciencias Ambientales
Nieves Borroati Bascuñana - Arquitecta





Catálogo de Protecciones

Sección Patrimonio Cultural

Plano de Núcleo Histórico Tradicional
Con BIC / BRL

Legenda

- Límites administrativos Agost
- Bien de Interés Cultural (BIC)
- Bien de Relevancia Local (BRL)

Entornos de protección

- Núcleo Histórico Tradicional (BRL)
- Bien de Interés Cultural (BIC)
- Bien de Relevancia Local (BRL)
- Espacio de Protección Arqueológica (BRL)

- Bienes de Interés Cultural (BIC)**
1. Castell d'Agost (Monumento)
 2. Castillo del Cerro de la Ermita de Agost (Monumento)
 3. Castellet de la Murta (Monumento)
 4. Cruz Parque de la Lloma (Monumento)
 5. Límite KT geológico de la Capa Negra de Agost (Zona Paleontológica)

- Bienes de Relevancia Local (BRL)**
6. Núcleo Histórico Tradicional de Agost (NHT)
 7. Iglesia Parroquial de San Pedro Apóstol (Monumento de Interés Local)
 8. Ermita de Sant Pere (Monumento de Interés Local)
 9. Ermita de Santa Justa y Rufina (Monumento de Interés Local)
 10. Presa (Monumento de Interés Local)
 11. Estación de Ferrocarril d'Agost (Monumento de Interés Local)
 12. Pont de l'Arc (Monumento de Interés Local)
 13. Cruz de piedra del Cementerio de 1885 (Monumento de Interés Local)
 14. Museu d'Agost Alfareria Torregrosa, c/Teuleria nº 11 (Espacio Etnológico de Interés Local)
 15. Alfareria Mollá (La Fàbrica), c/Teuleria nº 12 (Espacio Etnológico de Interés Local)
 16. Fábricas de Alfareria de la calle Ventós (Espacio Etnológico de Interés Local)
 17. Chimenea de la antigua fábrica de San Ramón (Espacio Etnológico de Interés Local)
 18. Chimenea de la Cerámica la Paz (Espacio Etnológico de Interés Local)
 19. Fábrica de ladrillos y atobas de Román Brotóns (Espacio Etnológico de Interés Local)
 20. Cerámica El Puente (Espacio Etnológico de Interés Local)
 21. El Teular (Espacio Etnológico de Interés Local)
 22. Font y Lavadero (Espacio Etnológico de Interés Local)
 23. Horno de cal del Toll 1 (Espacio Etnológico de Interés Local)
 24. Horno de cal del Toll 2 (Espacio Etnológico de Interés Local)
 25. Retablo Devocional (Monumento de Interés Local)
 26. Casa de l'Hort (Monumento de Interés Local)
 27. Refugio Guerra Civil (Sitio Histórico de Interés Local)
 28. Garita de vigilancia del arsenal de la Guerra Civil 1 (Sitio Histórico de Interés Local)
 29. Casa de Concha (Sitio Histórico de Interés Local)
 30. Conjunto Hornos (Espacio Etnológico de Interés Local)
 31. Conjunto Balsas (Espacio Etnológico de Interés Local)
 32. Camp de l'Escultor (Espacio de Protección Arqueológica)
 33. Cueva de San Martín (Espacio de Protección Arqueológica)
 34. Cueva del Monfortero (Espacio de Protección Arqueológica)
 35. El Castellar (Espacio de Protección Arqueológica)
 36. El Negret (Espacio de Protección Arqueológica)
 37. El Pichillet (Espacio de Protección Arqueológica)
 38. Els Castellans (Espacio de Protección Arqueológica)
 39. Llomassent/Gil Martínez (Espacio de Protección Arqueológica)
 40. Sector 2-Variante d'Agost (Espacio de Protección Arqueológica)
 41. Yacimiento en la Ermita de Sant Pere (Serra del Castell) (Espacio de Protección Arqueológica)

Promotor **Catálogo de Protecciones de Agost** Sección Patrimonio Cultural **PLANO 2**

Ajuntament d'Agost

Última actualización 14/11/2023

EQUIPO REDACTOR

Dirección

José Amorós González - Arquitecto
Luis Rubiato Brotóns - Arquitecto
Santiago Gambús Candel - Abogado
Juan José Matxak Albifana - Arqueólogo

Colaboradores

Patricia Navarro Mañón - Arquitecta
Alba Salz Rico - Graduada en Ciencias Ambientales
Nieves Bonmati Bascuñana - Arquitecta

